

Penser plus loin la qualité et la sécurité.

# Photovoltaïque qualité Tarifs



## 2025

*À l'aide d'un équipement des plus modernes, nous analysons la qualité des installations PV à tous les niveaux et longueurs d'ondes, afin de maximiser le rendement et de garantir une exploitation sécurisée. Ces prestations vous permettent de protéger votre investissement et d'assurer une satisfaction à long terme vis-à-vis de l'électricité solaire.*

*Nous nous engageons avec plaisir pour la meilleure qualité dans le secteur solaire.*

# Notre contribution

*pour une installation PV sécurisée et d'excellente qualité*

## Contrôle thermographique par drone

*Pour l'identification aisée de défauts À*

Nous disposons d'un équipement moderne et pilotons nos drones industriels pour vous. Une caméra à infrarouge nous permet de détecter et de localiser les sources d'erreurs en un tour de main. Des pilotes de drones professionnels formés qui possèdent une autorisation OFAC sont à votre disposition. Un rapport de contrôle détaillé vous sera remis une fois le contrôle achevé.

### LOGICIEL SITEMARK

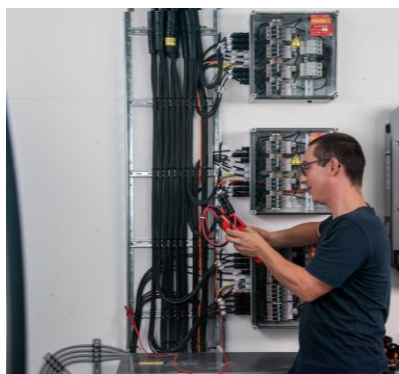
Un logiciel spécialisé assisté par IA permet d'identifier des images d'erreurs et de les représenter à l'aide d'un outil interactif. Cette prestation supplémentaire est automatiquement incluse dans notre offre pour toute installation de 300 kWp ou plus. L'analyse et la réparation de défauts n'ont jamais été aussi simples, ni aussi peu onéreuses.

Voyez par vous-même, en testant le logiciel sur une installation de démonstration : [démonstration : démo Sitemark](#)



## Contrôle système

*Pour un tour d'horizon complet*



Notre contrôle système vous révèle le statut de votre système photovoltaïque, que ce soit lors de la réception en chantier, avant l'expiration de la période de garantie ou lorsque vous constatez une perte de rendement. Vous saurez ainsi si votre installation PV est conforme à l'état de la technique et capable de fournir à long terme le rendement déclaré sans vices cachés.

En plus de l'analyse thermographique par drone ci-dessus, le contrôle système inclut les prestations suivantes :

- Analyse thermographique manuelle des onduleurs, boîtes de jonction de générateurs et distributeurs électriques
- Inspection visuelle et contrôle mécanique par échantillonnage
- Mesure aléatoire des résistances d'isolement, des tensions et courants de phase

## Nos tarifs

### *Pour votre bénéfice*

Les client-es qui visualisent leur installation PV ou la font surveiller à distance via notre portail en ligne profitent doublement : ils bénéficient d'une remise de 10% sur l'analyse thermographique par drone et de 20% de rabais sur les contrôles système. Cette remise correspond presque à la totalité des frais annuels de la télésurveillance. De plus amples informations sont fournies dans notre liste des tarifs « Photovoltaïque : exploitation » à la rubrique « [Photovoltaik Betrieb](#) » de notre site web.

Puissance PV	Analyse thermographique par drone	10%*	Contrôle système	20%*
Jusqu'à 30 kWp	656	590	1'262	1'010
Jusqu'à 100 kWp	844	760	1'360	1'088
Jusqu'à 300 kWp	1'544	1'390	2'270	1'816
Jusqu'à 600 kWp Analyse assistée par IA incl.	1'878	1'690	2'810	2'248
Jusqu'à 1 000 kWp Analyse assistée par IA incl.	2'756	2'480	3'920	3'136
Chaque kWp supplémentaire	+ 1.00	+ 0.90	+1.50	+ 1.20

Prix en CHF hors TVA, valables d'avril à octobre pour les systèmes installés dans toute la Suisse

\* Remise pour installations PV intégrées dans notre portail de surveillance

## Conditions générales

### *Pour une transparence sans faille*

- Chaque partie d'installation photovoltaïque sur un bâtiment séparé est considérée comme un système distinct.
- L'autorisation de vol dans les zones à restrictions n'est pas comprise dans les tarifs (supplément : CHF 150).
- Les mesures seront réalisées dans un délai de 3 mois et ne sont possibles que par temps ensoleillé.
- Pour obtenir des résultats plus probants, il convient de nettoyer l'installation au préalable.
- Un forfait de déplacement supplémentaire sera facturé pour les dates souhaitées par la clientèle.

## Analyse par électroluminescence (analyse EL)

### *Pour un maximum de clarté*

L'analyse par électroluminescence fait apparaître les défauts cachés. L'examen « radiographique » pour modules solaires permet de déterminer leur état intérieur et celui de chaque cellule individuelle. Nous collaborons avec la Haute École spécialisée de la Suisse orientale afin de proposer dans toute la Suisse des mesures scientifiquement fondées moyennant un laboratoire mobile. Vous obtiendrez ainsi un maximum de clarté sur l'état de votre installation solaire.

#### **DÉGÂTS DUS À LA GRÊLE OU AU TRANSPORT**

En plus de dégâts immédiatement visibles – tels que le bris de verre, par exemple –, une chute de grêle ou une forte sollicitation mécanique peuvent causer des dommages cachés à l'intérieur d'un module. Ceux-ci se traduisent par une perte de rendement et doivent être vérifiés pour la déclaration du sinistre à l'assurance bâtiment.

Une fois les mesures effectuées, nous fournirons le rapport de contrôle détaillant les anomalies, ainsi que le matériel photographique au format électronique, pour déclarer le sinistre à l'assureur.

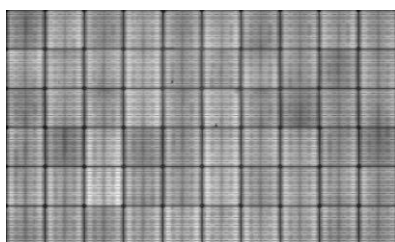


Fig. 1 : module solaire intact

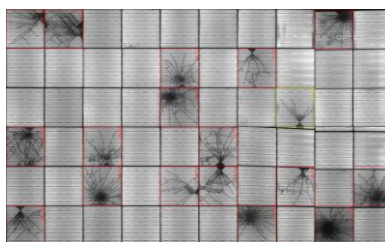


Fig. 2 : module endommagé par la grêle

## Conditions générales

### *Pour une transparence sans faille*

- L'analyse sera exécutée dans l'espace de 3 mois ; nous vous contacterons de bonne heure.
- Un forfait de déplacement supplémentaire sera facturé pour les dates souhaitées par la clientèle.
- Les modules à analyser doivent être démontés au préalable et mis à disposition dans un lieu bien accessible.
- Un raccord électrique (230 V) fourni par le client est requis pour l'analyse.

Penser plus loin la qualité et la sécurité.

## Nos tarifs

*Pour votre bénéfice*

Forfait de mise en place par site et journée		Nombre de modules solaires	Analyse par électroluminescence
600	+	Jusqu'à 10 modules	Forfait de 790*
	+	Pour chaque module supplémentaire de 11 à 50 unités	30/unité
	+	Pour chaque module supplémentaire de 50 à 100 unités	25/unité
	+	Pour chaque module supplémentaire > 100 unités	20/unité

Prix en CHF hors TVA, valables pour les systèmes installés dans toute la Suisse

\* 50% de réduction pour toute toiture supplémentaire du même propriétaire et sur le même site

## Formations qualité

*Pour une planification impeccable*



Planifier une installation photovoltaïque représente un défi à ne pas sous-estimer. En effet, ses composants vont être exposés au vent et aux conditions météorologiques pendant des décennies. Ayant vu presque tous les défauts imaginables, nous disposons d'une expertise qui nous permet de donner des conseils précieux à tous futurs professionnels. Nous partageons notre savoir-faire avec plaisir, pour faire progresser la transition énergétique ensemble.

## Nos tarifs

*Pour votre bénéfice*

Offre	Coûts
Formation qualité des installations PV	Sur demande

Penser plus loin la qualité et la sécurité.



# Votre interlocuteur

*Pensons plus loin, ensemble.*

Je me ferai un plaisir de répondre à vos questions et de collaborer avec vous.



**Stefan Horica**

+41 44 500 57 55

s.horica@energie-netzwerk.ch

*Vous êtes déjà au courant ? Vous pouvez aussi scanner le code QR ci-dessous et remplir notre formulaire d'inscription pour nos offres dans le domaine de la qualité.*



Energie Netzwerk GmbH  
Eschenmosenstrasse 8  
8184 Bachenbülach  
Suisse

+41 44 500 57 57  
info@energie-netzwerk.ch  
energie-netzwerk.ch